

# **GÉPÉSZ PROJEKTFELADAT 1.**

## **LÉGIJÁRMŰ-SZERELŐ TECHNIKUS**

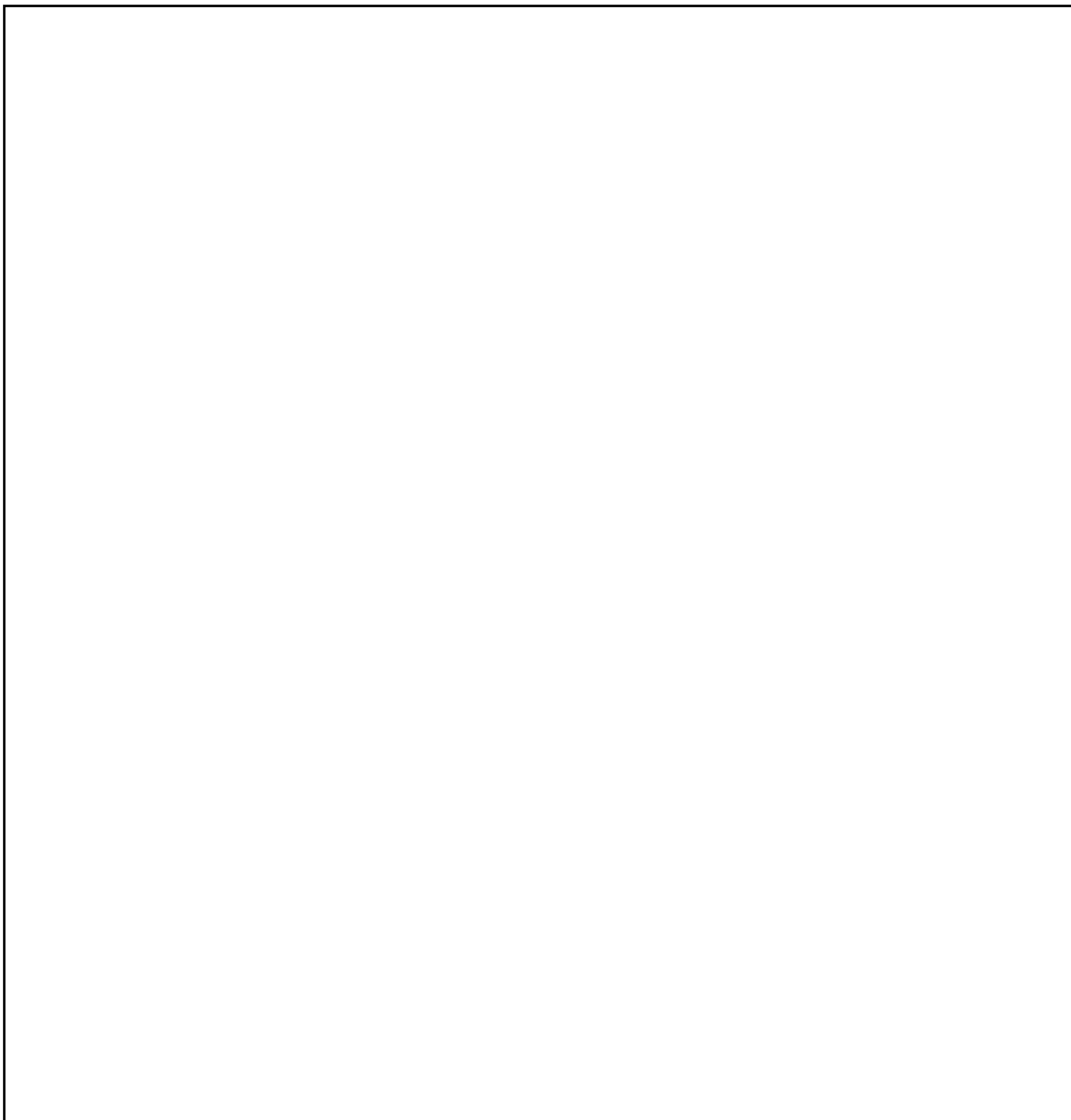
**(KÖZÖS PROJEKT EÖTVÖS GYAKORLATÁVAL)**



*KITÖLTENDŐ NYOMTATOTT BETŰVEL!*

<b>NÉV:</b>	
<b>OSZTÁLY:</b>	
<b>SZAKMA:</b>	
<b>DÁTUM:</b>	

**1.) KÉSZÍTSD EL A MUNKADARAB MÉRETARÁNYOS SZERKESZTETT, BEMÉRETEZETT RAJZÁT! 10/.....PT**



**2.) ANYAGVÁLASZTÁS SZEMPONTJAI:****5/.....PT**

Az alábbi listából **húzd alá** azt az anyagot, amely a munkadarab elkészítéséhez feltétlenül szükségesek, előírtak! Választásodat indokold is. (max 1 pt. a kiválasztás, max 4 pt. az indoklás)

Melegen hengerelt Köracél S355J2;

Sajtolt négyzet AlMgSi1;

Acél lemezszalag S235JR+Z;

Rozsdamentes lemez 1D;

Alumínium lemez AlMg3;

Perforált lemez acélból négyzet egyenes Qg fekete / horganyzott

**INDOKLÁS:** .....

**3.) SZERSZÁMVÁLASZTÁS SZEMPONTJAI:****7/.....PT**

Az alábbi listából **húzd alá** azokat a szerszámokat, mérőeszközöket, segédeszközöket, amelyek a munkadarab elkészítéséhez feltétlenül szükségesek! (Minden jó válasz 0,5 pt-ot ér)

Keményfémlapkás oldalélű forgácsolókés	Karctű	Hegyes körző (fémkörző)
Külső menetvágó kés	Sarokcsiszoló gép	Filctoll
Hosszlyukmaró hengeres szárral	Fúró, üregelő spray	AWI inverteres hegesztő
Tolómérce	Reszelő	Kézi fűrész
Mikrométer	Ecset	Csavarkulcs
Menetfésű	Számbeütő	Oszlopos fúrógép
Géprongy	Marógép	Csigafúró
Menetidomszer	Esztergapad	Hajlító sablon
Talpas derékszög	Pontozó	Gépi fűrész
Acélvonalzó	Kalapács	Lemezvágó olló

**4.) EGÉSZÍTSD KI A MŰVELETTERVET!**

**8/.....PT**

*A pontozott vonalakra írd oda a megfelelő választ!*

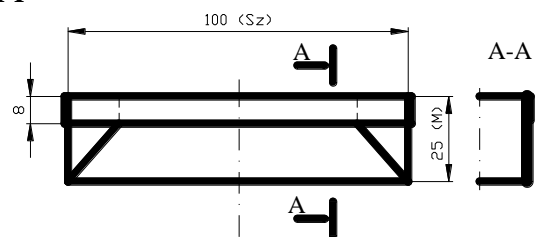
MŰVELETTERV					
A munkadarab megnevezése: .....		A munkadarab rajzszáma: .....		Készítette: .....	Lapszám: <b>1</b>
Anyag: <b>FE 275</b>		Nyersméret: .....		Tömeg <b>57g</b>	Előgyártmány (rajzszáma) -
A művelet		Munkagép	Készülék	Szerszám	Mérőeszköz
jele	leírása és vázlata				
1.	Darabolás	darabológép	-	-	-
2.	..... ellenőrzése	-	-	-	Tolómérő
3.	Előrajzolás	-	-	-	-
3.a	Tisztítás	-	-	Géprongy	-
3.b	Bázis berajzolása	-	-	Kréta, pontozó	-
3.c	Munkadarab felfektetése	-	Satupad	-	-
3.d	Előrajzolás	-	-	..... és .....	Tolómérő
4.	Nyírás	-	-	Lemezolló	-
5.	Sorjázás, reszelés	-	Satu	200-as simító reszelő	-
6.	Hajlítás	Hajlítógép	-	Kalapács	-
7.	Ellenőrzés	-	-	-	.....

**5.) MÉRETEK ELLENŐRZÉSE!**

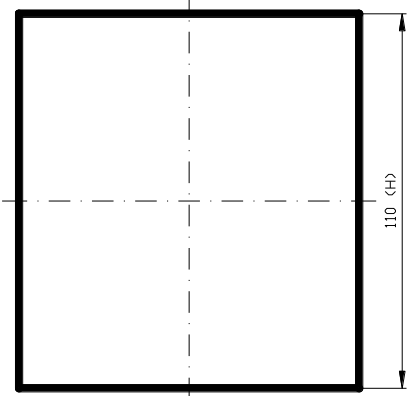
**9/.....PT**

*A kész munkadarab főbb méreteit lemérve töltsd ki az alábbi táblázatot!*

MAGASSÁG (M)	HOSSZÚSÁG (H)	SZÉLESSÉG (Sz)
<b>M1:</b>	<b>H1:</b>	<b>Sz1:</b>
<b>M2:</b>	<b>H2:</b>	<b>Sz2:</b>
<b>M3:</b>	<b>H3:</b>	<b>Sz3:</b>
<b>M ÁTLAG:</b>	<b>H ÁTLAG:</b>	<b>SZ ÁTLAG:</b>

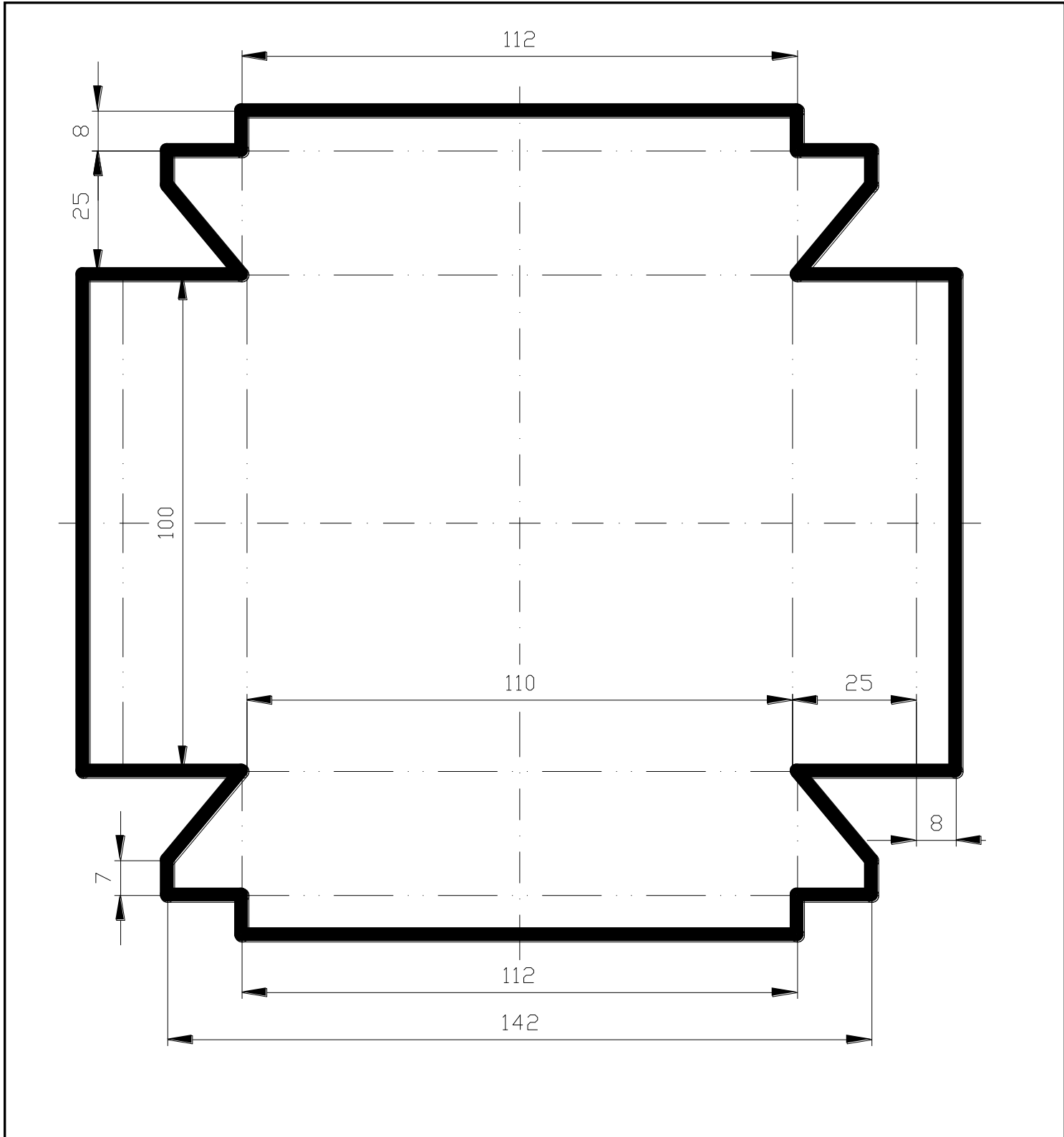


Érdemjegy:	Pontozás:	Érdemjegy + aláírás
Jeles (5)	34 - 39	
Jó (4)	28 - 33	
Közepes (3)	22 - 27	
Elégséges (2)	13 - 21	
Elégtelen (1)	0 - 12	<b>Dátum:.....</b>



# MEGOLDÓKULCS

1.) KÉSZÍTSD EL A MUNKADARAB MÉRETARÁNYOS SZERKESZTETT, BEMÉRETEZETT RAJZÁT! 10/.....P



**2.) ANYAGVÁLASZTÁS SZEMPONTJAI:****5/.....PT**

Az alábbi listából **húzd alá** azt az anyagot, amely a munkadarab elkészítéséhez feltétlenül szükségesek, előírtak! Választásodat indokold is. (max 1 pt. a kiválasztás, max 4 pt. az indoklás)

Melegen hengerelt Köracél S355J2;

Sajtoltnégyzet AlMgSi1;

Acél lemezszalag S235JR+Z;

Rozsdamentes lemez 1D;

Alumínium lemez AlMg3;

Perforált lemez acélból négyzet egyenes Qg fekete / horganyzott

INDOKLÁS: .....

Az anyag megválasztásánál figyelembe kell venni többek között a felhasználási célt, az alkalmazási helyet (kültéri, beltéri), a környezeti állapotot, az igénybevételeket, korrózióvédelmet. A kívánt bevonat jellemzőit (szín, bevonattípus, rétegvastagság) mindkét lemezfelületre meg kell adni.

**3.) SZERSZÁMVÁLASZTÁS SZEMPONTJAI:****7/.....PT**

Az alábbi listából **húzd alá** azokat a szerszámokat, mérőeszközöket, segédeszközöket, amelyek a munkadarab elkészítéséhez feltétlenül szükségesek! (Minden jó válasz 0,5 pt-ot ér)

Keményfémlapkás oldalélű forgácsolókés	<u>Karctű</u>	<u>Hegyes körző (fémkörző)</u>
Külső menetvágó kés	Sarokcsiszoló gép	<u>Filetoll</u>
Hosszlyukmaró hengeres szárral	Fúró, üregelő spray	AWI inverteres hegesztő
<u>Tolómérce</u>	<u>Reszelő</u>	Kézi fűrész
Mikrométer	<u>Ecset</u>	Csavarkulcs
Menetfésű	<u>Számbeütő</u>	Oszlopos fúrógép
<u>Géprongy</u>	Marógép	Csigafúró
Menetidomszer	Esztergapad	<u>Hajlító sablon</u>
<u>Talpas derékszög</u>	<u>Pontozó</u>	Gépi fűrész
<u>Acélvonalzó</u>	<u>Kalapács</u>	<u>Lemezvágó olló</u>

**4.) EGÉSZÍTSD KI A MŰVELETTERVET!**

**8/.....PT**

*A pontozott vonalakra írd oda a megfelelő választ!*

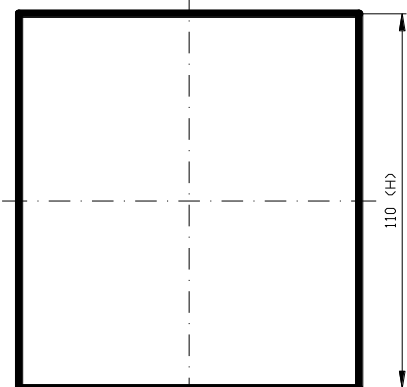
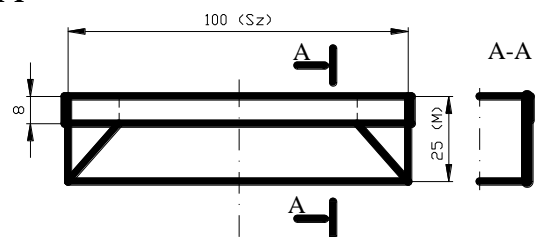
MŰVELETTERV					
A munkadarab megnevezése: <b>Horganyzott doboz</b>		A munkadarab rajzszáma: <b>1.</b>		Készítette: <b>Tanuló neve</b>	Lapszám: <b>1</b>
Anyag: <b>FE 275</b>		Nyersméret: <b>170 x 180</b>		Tömeg <b>57g</b>	Előgyártmány (rajzszáma) -
A művelet		Munkagép	Készülék	Szerszám	Mérőeszköz
jele	leírása és vázlata				
1.	Darabolás	darabológép	-	-	-
2.	<b>Nyersméret</b> ellenőrzése	-	-	-	Tolómérő
3.	Előrajzolás	-	-	-	-
3.a	Tisztítás	-	-	Géprongy	-
3.b	Bázis berajzolása	-	-	Kréta, pontozó	-
3.c	Munkadarab felfektetése	-	Satupad	-	-
3.d	Előrajzolás	-	-	<b>karctű, és acélvonalzó/ derékszög</b>	Tolómérő
4.	Nyírás	-	-	-	-
5.	Sorjázás, reszelés	-	Satu	Lemezolló 200-as simító	-
6.	Hajlítás	Hajlítógép	-	reszelő	-
7.	Ellenőrzés	-	-	Kalapács-	<b>Tolómérő</b>

**5.) MÉRETEK ELLENŐRZÉSE!**

**9/.....PT**

*A kész munkadarab főbb méreteit lemérve töltsd ki az alábbi táblázatot!*

MAGASSÁG (M)	HOSSZÚSÁG (H)	SZÉLESSÉG (Sz)
<b>M1:</b>	<b>H1:</b>	<b>Sz1:</b>
<b>M2:</b>	<b>H2:</b>	<b>Sz2:</b>
<b>M3:</b>	<b>H3:</b>	<b>Sz3:</b>
<b>M ÁTLAG:</b>	<b>H ÁTLAG:</b>	<b>SZ ÁTLAG:</b>



Érdemjegy:	Pontozás:	Érdemjegy + aláírás
Jeles (5)	34 - 39	
Jó (4)	28 - 33	
Közepes (3)	22 - 27	
Elégséges (2)	13 - 21	
Elégtelen (1)	0 - 12	<b>Dátum:.....</b>